



POZNAŃSKA
ELEKTRONICZNA
KARTA AGLOMERACYJNA

POZnań*

**PODRÓŻ
Z tPORTMONETKĄ
NA KARCIE PEKA
JEST OPŁACALNA.**



**OD 1 LISTOPADA
JESZCZE TANIEJ!**

tPortmonetka na karcie PEKA służy do płacenia za przejechane przystanki na liniach organizowanych przez Zarząd Transportu Miejskiego w Poznaniu i wybranych gminach: Czerwonak, Dopiewo, Komorniki, Kórnik, Luboń, Mosina, Murowana Goślina, Pobiedziska, Puszczykowo, Rokietnica, Suchy Las, Swarzędz, Szamotuły.

Taryfa obowiązująca od 1 listopada 2015r.

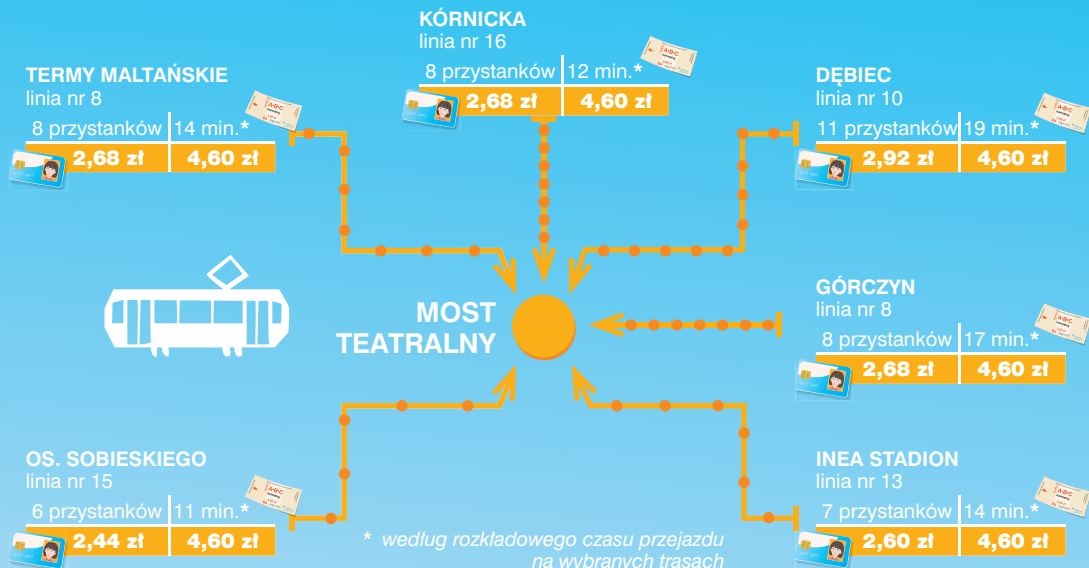
Liczba przejechanych przystanków STREFA A+B+C	Opłata za przejechany przystanek (normalna)	Opłata za całą podróż [•] (normalna) ^{••}
1	0,60 zł	0,60 zł
2	0,50 zł	1,10 zł
3	0,50 zł	1,60 zł
4	0,34 zł	1,94 zł
5	0,34 zł	2,28 zł
6	0,16 zł	2,44 zł
7	0,16 zł	2,60 zł
8	0,08 zł	2,68 zł
9	0,08 zł	2,76 zł
10	0,08 zł	2,84 zł
11	0,08 zł	2,92 zł
12	0,08 zł	3,00 zł
13	0,08 zł	3,08 zł
14	0,08 zł	3,16 zł
15	0,08 zł	3,24 zł
16	0,08 zł	3,32 zł
17	0,08 zł	3,40 zł
18	0,08 zł	3,48 zł
19	0,08 zł	3,56 zł
20	0,08 zł	3,64 zł
21	0,06 zł	3,70 zł
22...	0,06 zł	3,76 zł

• Opłata dotyczy podróży w jednym pojeździe lub podróży z maksymalnie 3 przesiadkami wykonanymi w ciągu 20 minut każda (czas przesiadki jest liczony od momentu przyłożenia karty PEKA do czytnika przy wysiadaniu z pojazdu do momentu przyłożenia karty PEKA do czytnika po wejściu do następnego pojazdu).

UWAGA! Jeśli przesiądziemy się z jednej linii na inną w czasie dłuższym niż 20 minut, opłata za podróż jest naliczana od początku – od maksymalnej stawki w taryfie dotyczącej tPortmonetki na karcie PEKA, tj. od 0,60 zł (taryfa normalna).

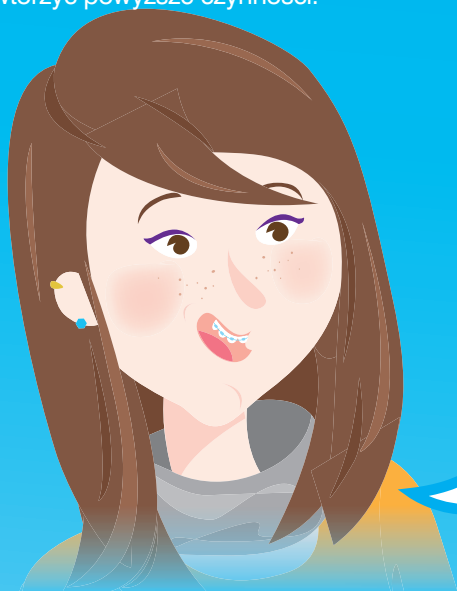
•• Opłata ulgowa = 50% opłaty normalnej.

SPRAWDŹ KOSZT PRZEJAZDU Z WYBRANYCH PRZYSTANKÓW



Koszt przejazdu można łatwo obliczyć korzystając z **Kalkulatora** na stronie internetowej www.peka.poznan.pl

Imienna karta PEKA – dzięki **tPortmonetce** można zapłacić za przejazd także osób nam towarzyszących. W tym celu przed przyłożeniem karty do czytnika najpierw należy nacisnąć odpowiedni przycisk, w zależności od przysługujących osobom towarzyszącym ulg w transporcie publicznym: +N – jeśli korzystają z taryfy normalnej lub +U – jeśli korzystają z taryfy ulgowej (50 proc.). Odpowiedni przycisk naciskamy tyle razy, za ile osób zamierzamy zapłacić. Jeśli właściciel karty PEKA także opłaca przejazd z tPortmonetki – opłata za niego zostanie pobrana w momencie przyłożenia karty do czytnika. Przed wyjściem z pojazdu należy przyłożyć kartę do czytnika – dzięki czemu zostanie naliczona opłata za przejechane przystanki. Należy pamiętać, aby przy każdym kolejnym wejściu do pojazdu powtórzyć powyższe czynności.



Jeśli korzystasz z tPortmonetki na imiennej karcie PEKA pamiętaj o przyłożeniu karty do czytnika przy każdym wejściu i wyjściu z pojazdu, również podczas przesiadek.

Karta PEKA na Okaziciela – korzystając z tPortmonetki na karcie PEKA na Okaziciela, przed przyłożeniem karty do czytnika najpierw należy nacisnąć odpowiedni przycisk, w zależności od przysługującej nam ulgi w transporcie publicznym: +N – jeśli korzystamy z taryfy normalnej lub +U – jeśli korzystamy z taryfy ulgowej (50 proc.) oraz przyłożyć kartę do czytnika. Jeśli właściciel karty PEKA na Okaziciela opłaca przejazd z tPortmonetki także za osoby mu towarzyszące, dodatkowo należy nacisnąć odpowiedni przycisk (+N lub +U - w zależności od ulg w transporcie publicznym przysługujących osobom towarzyszącym) tyle razy, za ile osób zamierza zapłacić. Przed wyjściem z pojazdu należy przyłożyć kartę do czytnika – dzięki czemu zostanie naliczona opłata za przejechane przystanki. Należy pamiętać, aby przy każdym kolejnym wejściu do pojazdu powtórzyć powyższe czynności.



tPortmonetka – od 1 listopada 2015 r. jeszcze taniej!

GDZIE MOŻNA DOŁADOWAĆ tPORTMONETKĘ?

- w Punktach Obsługi Klienta ZTM,
- w Punktach Sprzedaży Biletów,
- przez Internet na www.peka.poznan.pl,
- w biletomatach stacjonarnych.

Aktualna lista Punktów jest dostępna na:
www.peka.poznan.pl

Po internetowym doładowaniu tPortmonetki pamiętaj o aktywacji transakcji!

Można to zrobić (po około 2 godzinach od otrzymania potwierdzenia doładowania przez Internet) w jednym z czytników znajdujących się we wszystkich pojazdach lub w Punktach Obsługi Klienta ZTM Poznań.

Aby aktywować bilet, trzeba nacisnąć przycisk „Transfer e-biletu” i włożyć kartę PEKA do kieszonki czytnika. Po otrzymaniu potwierdzenia dokonania transferu doładowania kartę należy wyjąć z kieszonki.

Z tPortmonetki można również zapłacić za postój w Strefie Płatnego Parkowania w rejonie Jeźyc oraz w centrum – w parkomatów oznakowanych logo systemu PEKA.



Jeżeli pasażer posiada na tPortmonetce środki wystarczające do przejechania tylko 1 przystanku, może dokończyć podróż tym konkretnym pojazdem. Jednak należy pamiętać, że przy następnym doładowaniu, wykorzystane w ten sposób środki, zostaną odliczone od wpłacanej kwoty doładowania. Środki na tPortmonetce są ważne do momentu ich wykorzystania. Stan karty można sprawdzić na czytnikach PEKA naciskając przycisk „Stan karty” i przykładając kartę do czytnika.

Chcesz wiedzieć więcej?
www.peka.poznan.pl



POZNAŃ KONTAKT
61 646 33 44

kontakt@peka.poznan.pl