

Opis Przedmiotu Zamówienia

1. Tryb udzielenia zamówienia:

Postępowanie o udzielenie zamówienia publicznego prowadzone jest w trybie przetargu nieograniczonego.

2. Zamawiający:

Miasto Poznań
Zarząd Transportu Miejskiego w Poznaniu
ul. Matejki 59
60-770 Poznań

3. Przedmiot zamówienia:

- 1) wykonanie projektów budowlano - wykonawczych platform przystankowych wraz z dojściem do istniejących ciągów pieszych, zlokalizowanych w pasie drogi na terenie miasta Poznania, wg poniższego zestawienia:

Lp.	Nazwa	Symbol	Ulica	Obręb	Arkusz	Działka
1	Arnikowa	ARNI02	Radojewo	55	11	134/3
2	Dziedzicka	DZIE01	Starołęcka	11	23	185, 186
3	Garbary	GABA03	Al. Armii Poznań	51	03	3/2, 3/5, 10/1
4	Gospodarska	GOSP03	Szczepankowo	09	19	9/1
5	Gospodarska	GOSP02	Szczepankowo	09	19	7/1
6	Inflancka	INFL01	Inflancka	06	05	60/2, 63
7	Kotowo	KOTO01	Kotowo	37	05	6
8	Literacka I	LINZ01	Koszalińska	20	14	1/17
9	Literacka I	LINZ02	Koszalińska	20	14	1/17
10	Ogrody	OGDY06	Dąbrowskiego	21	06	37/3
11	Os. Dębina	OSDE01	28 Czerwca 1956 r.	60	36	4/3, 4/5
12	Os. Orła Białego	OBNZ01	Obodrzycka	06	16	16/2
13	Os. Orła Białego	OBNZ02	Obodrzycka	06	16	16/2
14	Pokrzywno	POKR01	Pokrzywno	10	17	23/1, 24
15	Pokrzywno	POKR02	Pokrzywno	10	17	18, 23/1
16	Prząśniczki	PRZA01	Janikowska	15	07	38, 45
17	Prząśniczki	PRZA02	Janikowska	15	07	38
18	Robocza	ROBO02	Robocza	61	14	10/6
19	Strzeszyn	SZYN04	Biskupińska	25	07	01

- 2) wykonanie projektu budowlano-wykonawczego placu postojowego dla autobusów na terenie Dworca Autobusowego Górczyn (obręb: 35, arkusz: 13, dz.: 217/5, 218/8).

- 3) wykonanie projektu budowlano-wykonawczego fundamentu pod kontenerowy punkt socjalny dla motorniczych na pętli tramwajowej Zawady (obręb: 04, arkusz: 13, dz.: 4/469, 4/470, 4/471) wraz z projektem przyłącza wodno-kanalizacyjnego oraz energetycznego.

Dokumentacja projektowa dla powyższych lokalizacji powinna być zaprojektowana zgodnie ze sztuką, według przepisów prawa obowiązujących na terenie Polski oraz według wytycznych miasta Poznania:

- Standardy dostępności Miasta Poznania dla osób z niepełnosprawnościami,
- Podstawowe wytyczne do projektowanej infrastruktury publicznego transportu zbiorowego.

Opracowania projektowe muszą zawierać:

- projekt budowlano – wykonawczy,
- projekt usunięcia ewentualnych kolizji,
- projekt stałej organizacji ruchu,
- przedmiar robót i kosztorys inwestorski,
- specyfikacja techniczna wykonania i odbioru robót,
- niezbędne uzgodnienia i decyzje.

Projekt dla każdej lokalizacji musi być skonsultowany z Zamawiającym. Wykonawca zobowiązany jest do realizacji zamówienia określonego w Umowie oraz Specyfikacji istotnych warunków zamówienia (SWIZ) zgodnie ze złożoną ofertą, a także uzgodnionymi z Zamawiającym zmianami podjętymi w trakcie realizacji prac.

4. Odbiór przedmiotu zamówienia:

Kompletne opracowania projektowe należy dostarczyć do siedziby Zarządu Transportu Miejskiego w Poznaniu, ul. Matejki 59, 60-770 Poznań, które zostaną odebrane protokołem zdawczo-odbiorczym.

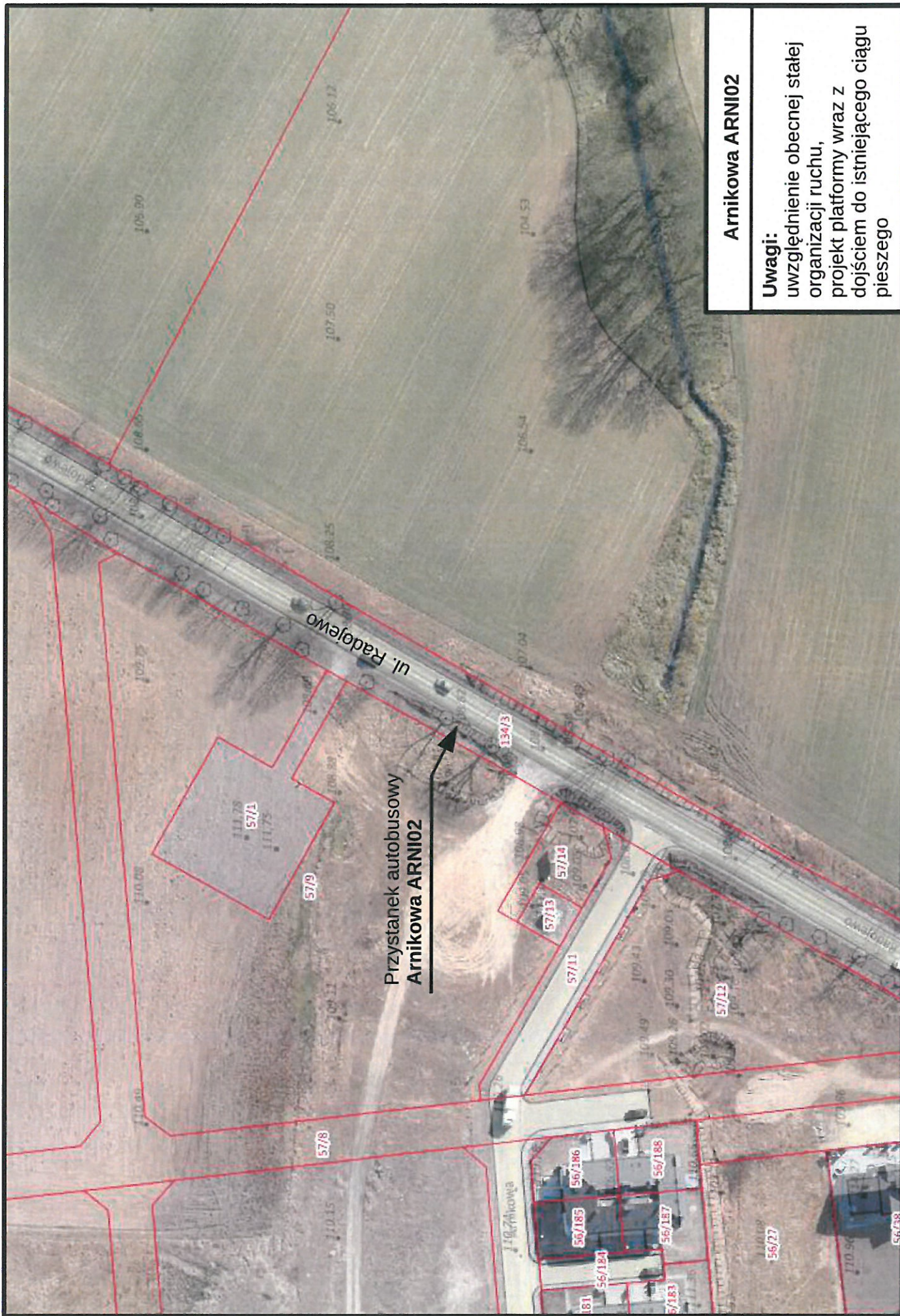
5. Opis założeń, plan sytuacyjny lokalizacji oraz zdjęcia poglądowe.

Część nr 1 przedmiotu zamówienia:

1) Arnikowa ARNI02, ul. Radojewo (obr. 55, ark. 11, dz. 134/4)

Projekt platformy przystankowej wraz z dojście do istniejącego ciągu pieszego uwzględniając
obecną stałą organizację ruchu.





Arnikowa ARNI02

Uwagi:
uwzględnienie obecnej stacji organizacji ruchu,
projekt platformy wraz z dojsciem do istniejącego ciągu pieszego

2) Dziedzicka DZIE01, ul. Starołęcka (obr. 11, ark. 23, dz. 185/ 186)

Projekt platformy przystankowej uwzględniający odsunięcia przystanku od przejścia dla pieszych – pod wejście do szkoły.





Dziedzicka DZIE01

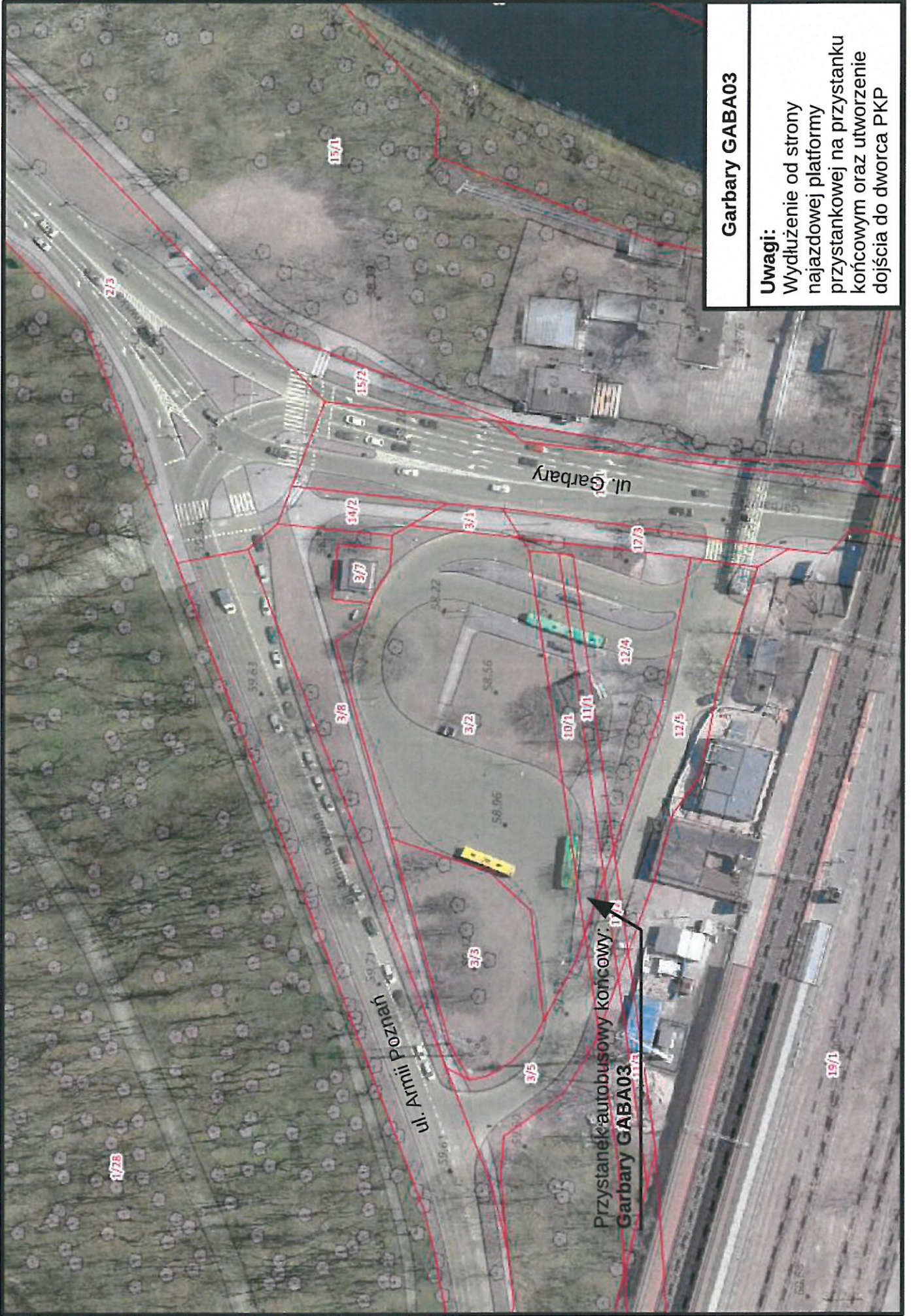
Uwagi:
Przeniesienie platformy przystankowej pod szkołę, z rozdzieleniem ciągu pieszego od platformy przystankowej wygrozdzeniem

Przystanek autobusowy
Dziedzicka DZIE01

3) Garbary GABA03, Al. Armii Poznań (obr. 51, ark. 03, dz. 3/2, 3/5, 10/1)

Projekt platformy przystankowej przystanku końcowego na dw. Garbary wraz z dojściem do dworca PKP oraz korektą wjazdu na teren dworca.





Garbary GABA03

Uwagi:
Wydłużenie od strony
najazdowej platformy
przystankowej na przystanku
końcowym oraz utworzenie
dojścia do dworca PKP

Przystanek autobusowy końcowy:
Garbary GABA03

- 4) Gospodarska GOSP02, ul. Szczepankowo (obr. 09, ark. 19, dz. 7/1)
Projekt platformy przystankowej wraz z dojściem do istniejącego ciągu pieszego.



5) Gospodarska GOSP03, ul. Szczepankowo (obr. 09, ark. 19, dz. 9/1)

Projekt platformy przystankowej wraz z dojściem do istniejącego ciągu pieszego.





Gospodarska GOSP 02, GOSP03

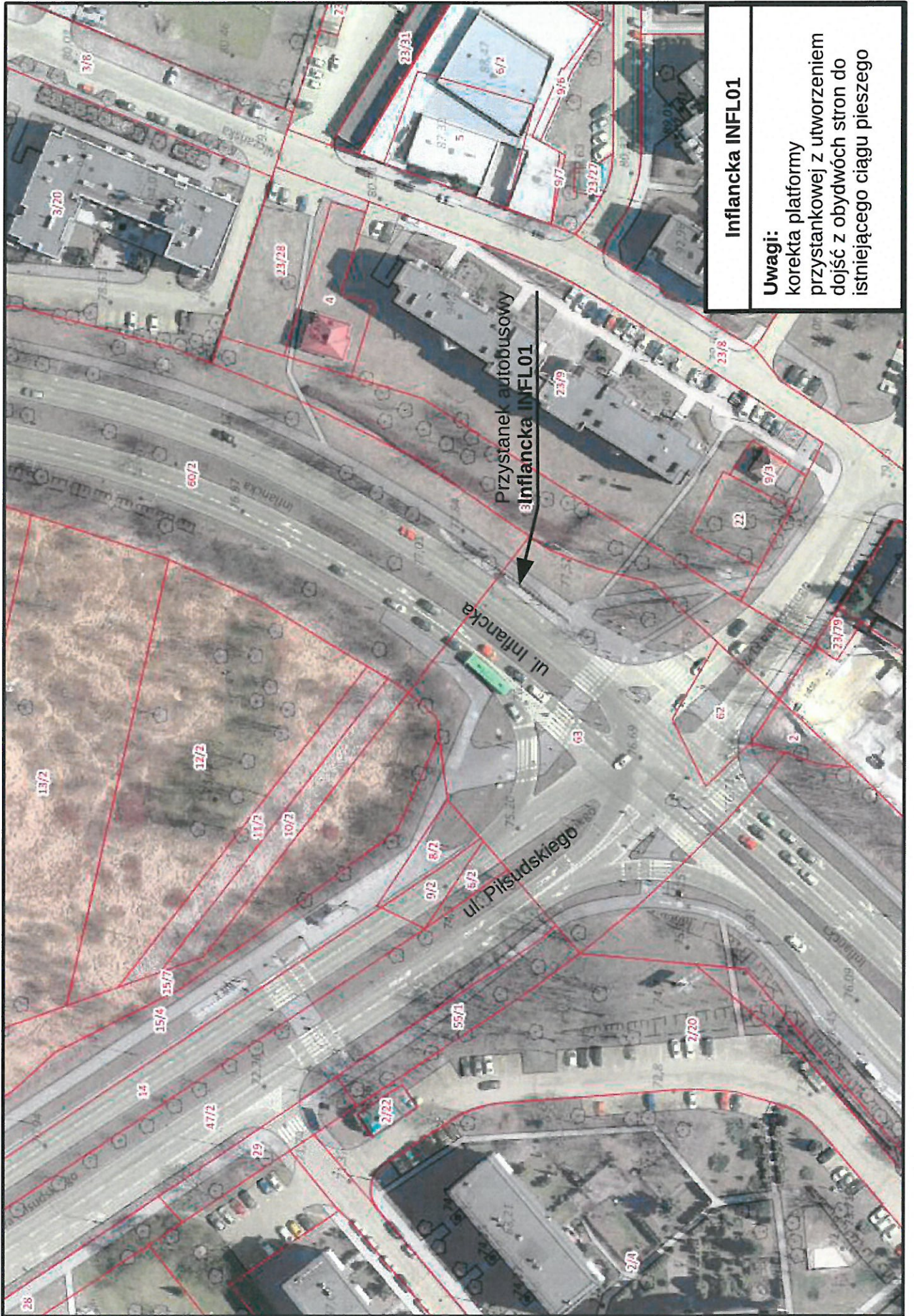
Uwagi:

Zmiana organizacji ruchu w obrębie skrzyżowania, projekt dwóch platform przystankowych wraz z dojściem do istniejących ciągów pieszych,

6) Inflancka INFL01, ul. Inflancka (obr. 06, ark. 05, dz. 60/2, 63)

Projekt platformy przystankowej wraz z dojściem do istniejącego ciągu pieszego z obydwóch stron platformy.





Inflancka INFL01

Uwagi:
korekta platformy
przystankowej z utworzeniem
dojść z obydwoch stron do
istniejącego ciągu pieszego

7) Kotowo KOTO01, ul. Kotowo (obr. 37, ark. 05, dz. 6)

Projekt platformy przystankowej wraz z dojściem do istniejącego ciągu pieszego.





Kotowo KOTO01

Uwagi:

Projekt platformy przystankowej wraz z dojściem do istniejącego ciągu pieszego

8) Literacka I LINZ01, ul. Koszalińska (obr. 20, ark. 14, dz. 1/17)

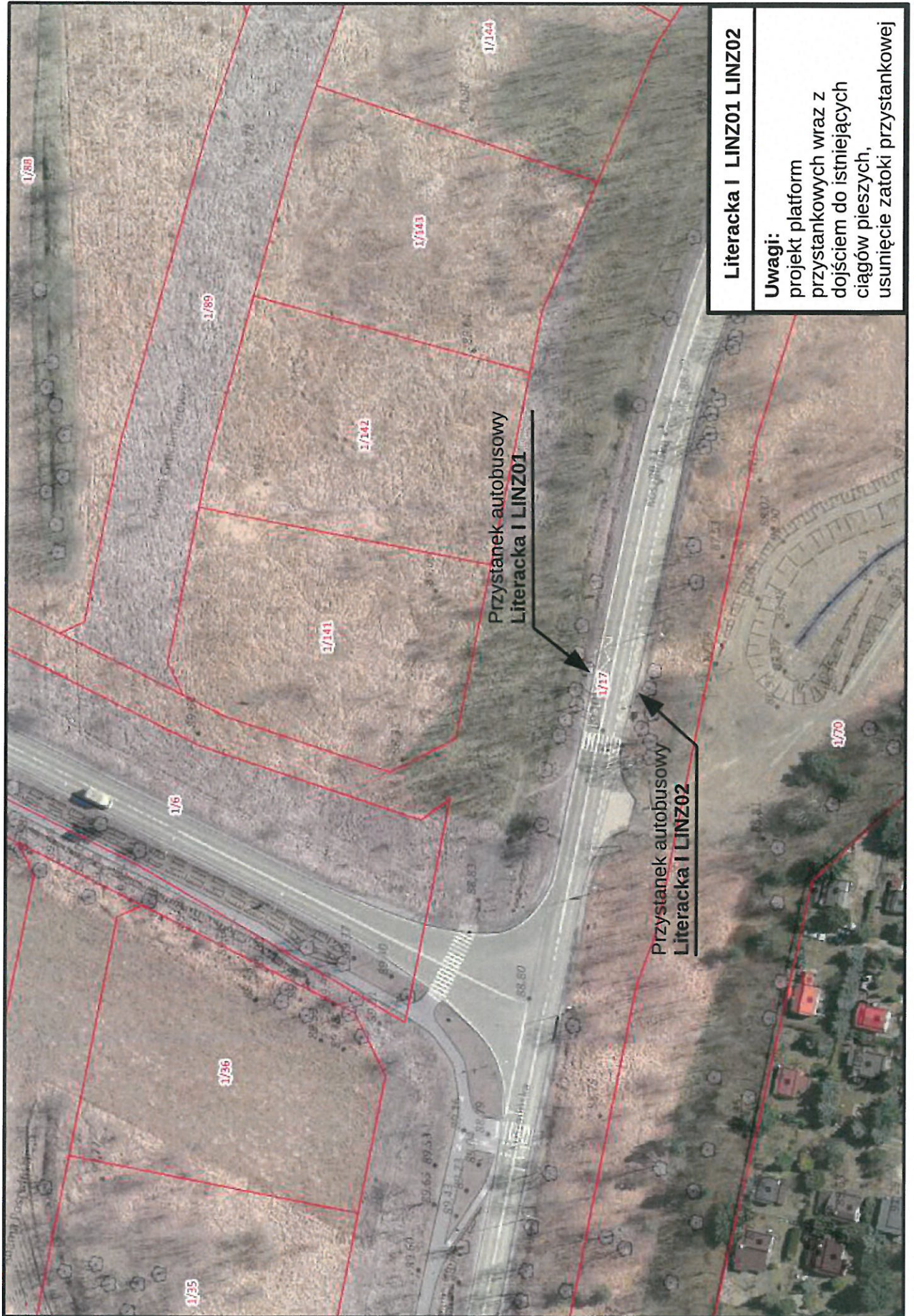
Projekt platformy przystankowej wraz z dojściem do istniejącego ciągu pieszego.



9) Literacka I LINZ02, ul. Koszalińska (obr. 20, ark. 14, dz. 1/17)

Projekt platformy przystankowej wraz z dojściem do istniejącego ciągu pieszego – likwidacja zatoki przystankowej.





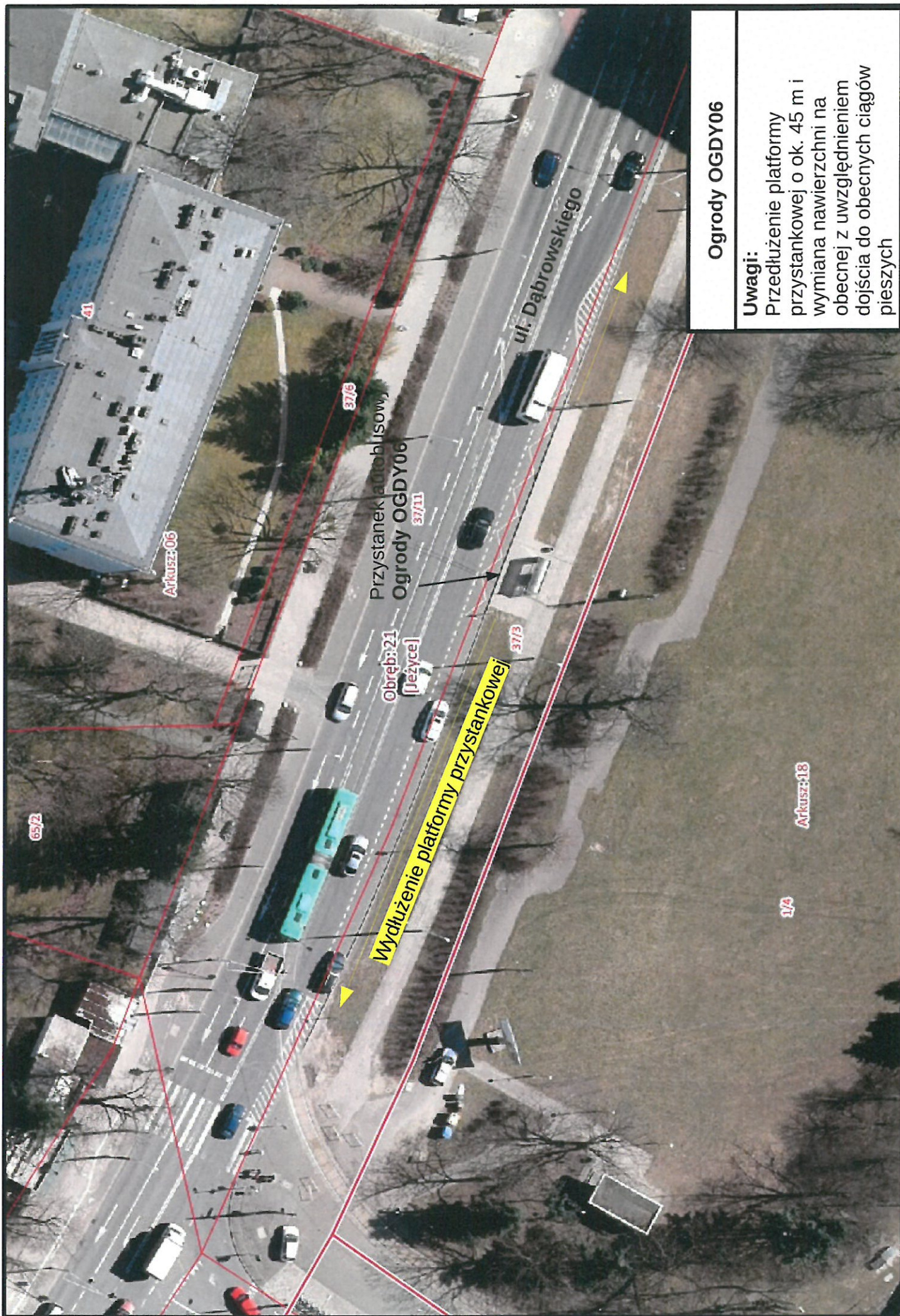
Literacka I LINZ01 LINZ02

Uwagi:
projekt platform przystankowych wraz z dojazdami do istniejących ciągów pieszych, usunięcie zatoki przystankowej

10) Ogrody OGDY06, ul. Dąbrowskiego (obr. 21, ark. 06, dz. 37/3)

Projekt platformy przystankowej wraz z dojściem do istniejącego ciągu





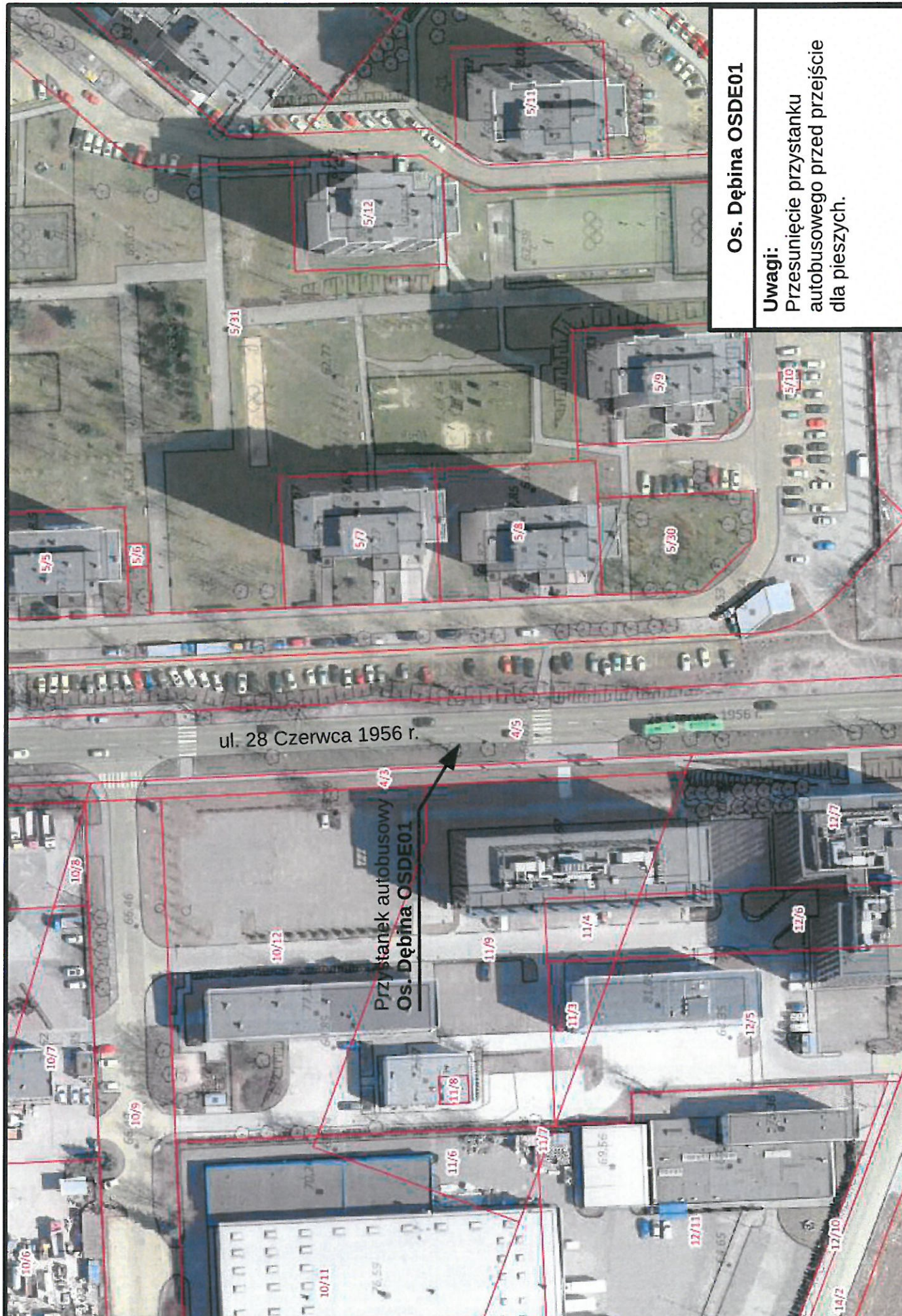
Ogrody OGDY06

Uwagi:
Przedłużenie platformy przystankowej o ok. 45 m i wymiana nawierzchni na obecnej z uwzględnieniem dojeżdża do obecnych ciągów pieszych

11) Os. Dębina OSDE01, ul. 28 Czerwca 1956 r. (obr. 60, arł. 36, dz. 4/3, 4/5)

Projekt platformy przystankowej wraz z korektą lokalizacji przystanku oraz przejścia dla pieszych, likwidacja nienormatywnej zatoki.





Os. Dębina OSDE01

Uwagi:
Przesunięcie przystanku autobusowego przed przejście dla pieszych.

12) Os. Orła Białego OBNZ01, ul. Obodrzycka (obr. 06, ark. 16, dz. 16/2)

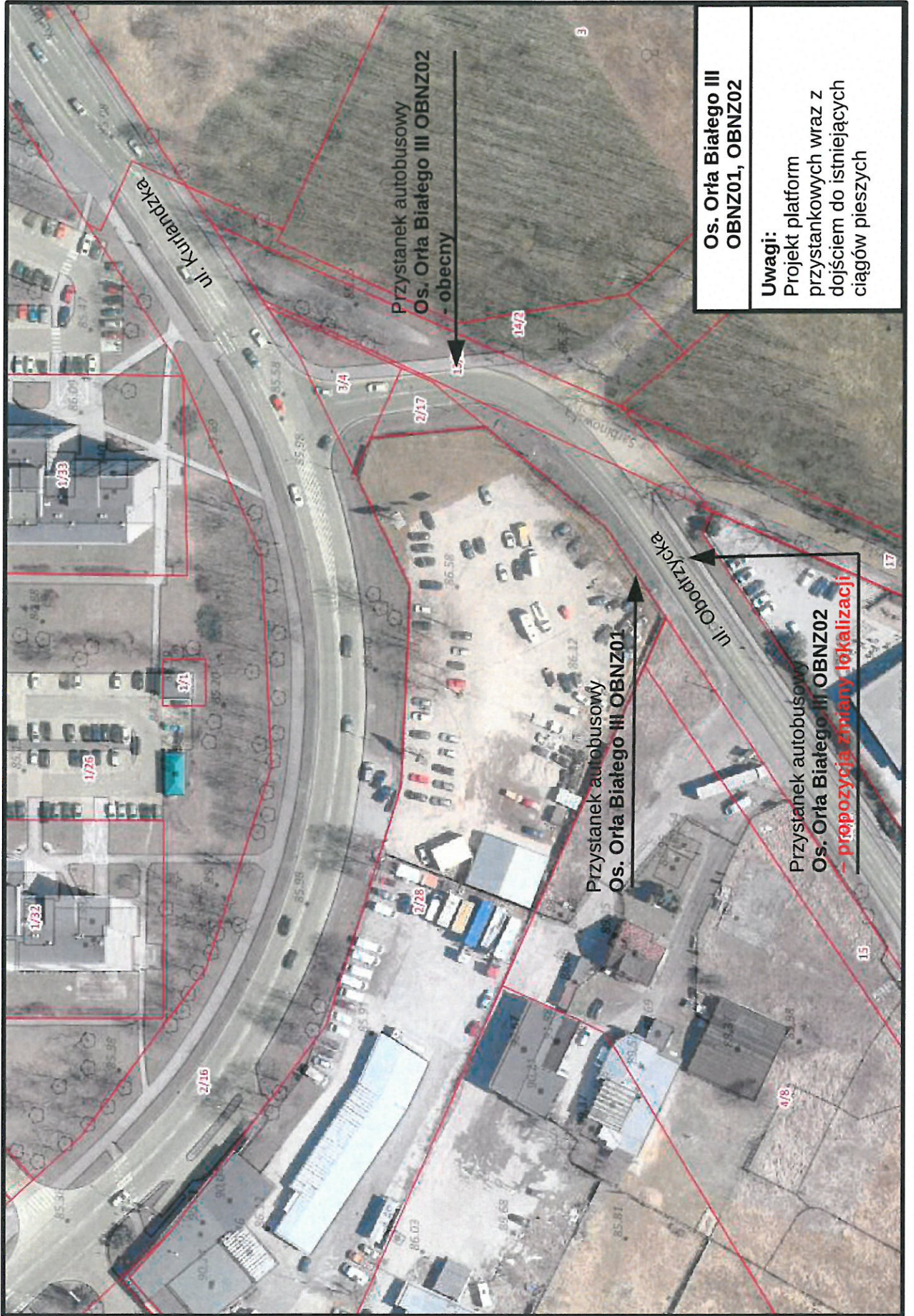
Projekt platformy przystankowej wraz z dojściem do istniejącego ciągu pieszego.



13) Os. Orła Białego OBNZ02, ul. Obodrzycka (obr. 06, ark. 16, dz. 16/2)

Projekt platformy przystankowej wraz z dojściem do istniejącego ciągu pieszego.





**Os. Orła Białego III
OBNZ01, OBNZ02**

Uwagi:
Projekt platform
przystankowych wraz z
dojściem do istniejących
ciągów pieszych

Przystanek autobusowy
Os. Orła Białego III OBNZ02
- obecny

Przystanek autobusowy
Os. Orła Białego III OBNZ01

Przystanek autobusowy
Os. Orła Białego III OBNZ02
- propozycja zmiany lokalizacji

ul. Kuriańska

ul. Obodrzycka

1/33

1/25

1/32

2/16

2/28

2/17

3/4

14/2

4/8

15

17

3

14) Pokrzywno POKR01, ul. Pokrzywno (obr. 10, ark. 17, dz. 23/1, 24)

Projekt platformy przystankowej wraz z dojściem do istniejącego ciągu pieszego zgodnie z zatwierdzoną stałą organizacją ruchu.

