



Zarząd Transportu Miejskiego

STATYSTYKI SPRZEDAŻY BILETÓW

ZTM POZNAŃ

PODSUMOWANIE ROKU 2016

Porównanie wartości sprzedanych biletów wg ich rodzaju oraz czasu obowiązywania w roku 2015 i 2016

	Rok 2015	Rok 2016	Zmiana
Bilety jednorazowe	41 715 192,70	35 049 107,60	-15,98%
Bilety 10 min	20 842 735,50	17 287 204,50	-17,06%
Bilety 40 min	20 836 999,50	17 704 627,20	-15,03%
Opłata za przejazd	42 388,50	59 777,10	41,02%
Inne	-6 930,80	-2 501,20	
tPortmonetka	36 152 818,17	43 864 821,37	21,33%
Bilety krótkookresowe	8 213 020,40	8 590 538,80	4,60%
Bilety 24 h	6 589 794,50	6 553 865,60	-0,55%
Bilety 48 h	505 402,10	485 793,00	-3,88%
Bilety 72 h	1 034 140,50	584 091,00	-43,52%
Bilety 7-dniowe	83 683,30	966 789,20	1055,30%
Bilety długookresowe	100 037 339,89	95 605 371,70	-4,43%
14 - 30 dni	73 844 464,01	68 000 678,99	-7,91%
31 - 90 dni	8 727 238,22	9 156 778,23	4,92%
91 - 120 dni	5 190 706,58	5 518 417,50	6,31%
121 - 150 dni	8 034 464,07	9 310 613,71	15,88%
151 - 180 dni	524 643,72	459 648,80	-12,39%
181 - 210 dni	228 939,64	149 379,15	-34,75%
211 - 366 dni	2 902 290,40	2 518 752,15	-13,22%
10 miesięczne szkolne	584 593,25	491 103,17	-15,99%
Darmowe	0,00	0,00	
PEKA FIRMA	518 742,20	941 947,00	81,58%
Przewozy zorganizowane	131 477,00	132 520,50	0,79%
Suma końcowa	186 768 590,36	184 184 306,97	-1,38%

Porównanie liczby sprzedanych biletów wg ich rodzaju oraz czasu obowiązywania w roku 2015 i 2016

	Rok 2015	Rok 2016	Zmiana
Bilety jednorazowe	15 599 467	12 822 501	-17,80%
Bilety 10 min	9 407 999	7 638 736	-18,81%
Bilety 40 min	6 117 673	5 094 136	-16,73%
Opłata za przejazd	75 922	90 232	18,85%
Inne	-2 127	-603	
tPortmonetka	2 127 740	2 761 204	29,77%
Bilety krótkookresowe	792 455	780 366	-1,53%
Bilety 24 h	701 429	689 038	-1,77%
Bilety 48 h	35 118	33 300	-5,18%
Bilety 72 h	53 572	30 573	-42,93%
Bilety 7-dniowe	2 336	27 455	1075,30%
Bilety długookresowe	1 264 543	1 189 410	-5,94%
14 - 30 dni	1 079 309	986 845	-8,57%
31 - 90 dni	73 361	77 843	6,11%
91 - 120 dni	31 652	33 698	6,46%
121 - 150 dni	46 224	53 324	15,36%
151 - 180 dni	1 244	1 094	-12,06%
181 - 210 dni	481	335	-30,35%
211 - 366 dni	27 810	32 531	16,98%
10 miesięczne szkolne	2 220	835	-62,39%
Darmowe	2 242	2 905	29,57%
PEKA FIRMA	838	2 010	139,86%
Przewozy zorganizowane	28 352	33 039	16,53%
Suma końcowa	19 813 395	17 588 530	-11,23%

Porównanie wartości sprzedanych biletów wg ich rodzaju oraz czasu obowiązywania w roku 2015 i 2016 - listopad

	Listopad 2015	Listopad 2016	Zmiana
Bilety jednorazowe	3 098 200,00	2 943 917,80	-4,98%
Bilety 10 min	1 539 201,00	1 426 495,50	-7,32%
Bilety 40 min	1 558 390,30	1 512 450,10	-2,95%
Opłata za przejazd	4 148,10	4 972,20	19,87%
Inne	-3 539,40	0,00	
tPortmonetka	3 244 020,81	4 002 535,13	23,38%
Bilety krótkookresowe	628 389,70	706 047,90	12,36%
Bilety 24 h	504 762,70	515 766,40	2,18%
Bilety 48 h	46 893,00	46 084,50	-1,72%
Bilety 72 h	76 734,00	48 411,00	-36,91%
Bilety 7-dniowe	0,00	95 786,00	
Bilety długookresowe	8 281 191,09	8 120 203,48	-1,94%
14 - 30 dni	6 438 727,92	6 125 959,05	-4,86%
31 - 90 dni	844 019,29	933 275,94	10,58%
91 - 120 dni	249 602,72	296 384,66	18,74%
121 - 150 dni	378 681,55	426 538,28	12,64%
151 - 180 dni	27 366,77	29 623,20	8,25%
181 - 210 dni	13 893,45	6 653,80	-52,11%
211 - 366 dni	328 292,79	298 144,20	-9,18%
10 miesięczne szkolne	606,60	3 624,35	497,49%
Darmowe	0,00	0,00	
PEKA FIRMA	2 844,00	16 440,50	478,08%
Przewozy zorganizowane	0,00	5 475,50	
Suma końcowa	15 254 645,60	15 794 620,31	3,54%

Porównanie liczby sprzedanych biletów wg ich rodzaju oraz czasu obowiązywania w roku 2015 i 2016 - listopad

	Listopad 2015	Listopad 2016	Zmiana
Bilety jednorazowe	1 135 932	1 053 600	-7,25%
Bilety 10 min	681 203	620 032	-8,98%
Bilety 40 min	448 327	424 717	-5,27%
Opłata za przejazd	7 430	8 851	19,13%
Inne	-1 028	0	
tPortmonetka	198 793	245 208	23,35%
Bilety krótkookresowe	59 095	60 514	2,40%
Bilety 24 h	52 116	52 308	0,37%
Bilety 48 h	3 174	3 058	-3,65%
Bilety 72 h	3 805	2 456	-35,45%
Bilety 7-dniowe	0	2 692	
Bilety długookresowe	110 272	106 613	-3,32%
14 - 30 dni	93 189	88 478	-5,06%
31 - 90 dni	7 320	7 992	9,18%
91 - 120 dni	1 476	1 804	22,22%
121 - 150 dni	2 281	2 560	12,23%
151 - 180 dni	52	66	26,92%
181 - 210 dni	24	15	-37,50%
211 - 366 dni	5 744	5 323	-7,33%
10 miesięczne szkolne	2	0	
Darmowe	184	375	103,80%
PEKA FIRMA	6	112	1766,67%
Przewozy zorganizowane	0	2 005	
Suma końcowa	1 504 098	1 468 052	-2,40%

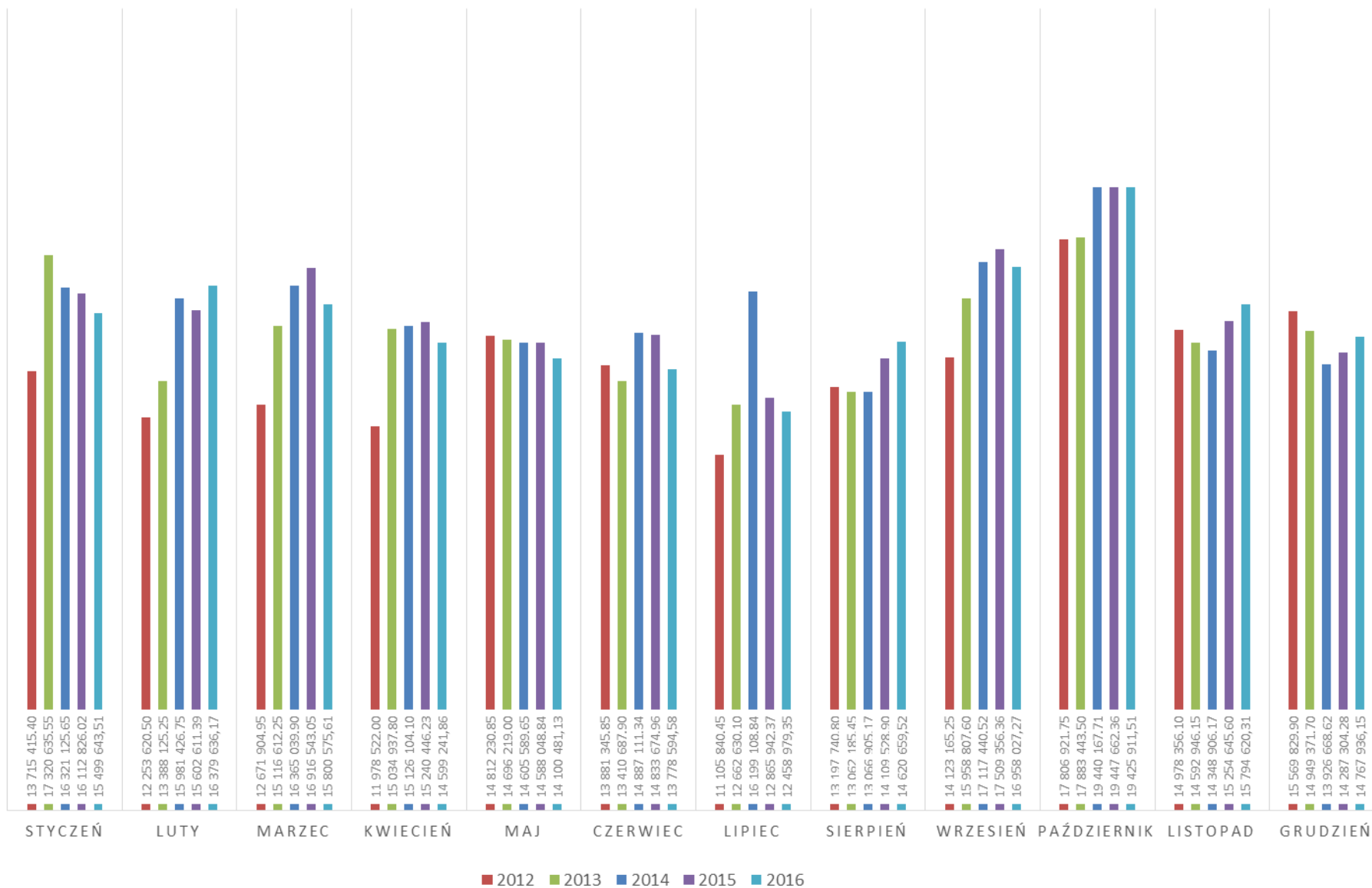
Porównanie wartości sprzedanych biletów wg ich rodzaju oraz czasu obowiązywania w roku 2015 i 2016 - grudzień

	Grudzień 2015	Grudzień 2016	Zmiana
Bilety jednorazowe	3 178 391,80	2 855 888,40	-10,15%
Bilety 10 min	1 583 509,50	1 428 616,50	-9,78%
Bilety 40 min	1 590 868,60	1 415 852,40	-11,00%
Opłata za przejazd	4 013,70	11 419,50	184,51%
Inne	0,00	0,00	
tPortmonetka	3 312 075,29	3 937 165,29	18,87%
Bilety krótkookresowe	680 994,40	674 818,50	-0,91%
Bilety 24 h	487 274,40	514 358,80	5,56%
Bilety 48 h	42 336,00	36 424,50	-13,96%
Bilety 72 h	67 324,50	39 906,00	-40,73%
Bilety 7-dniowe	84 059,50	84 129,20	0,08%
Bilety długookresowe	6 778 788,79	7 075 080,96	4,37%
14 - 30 dni	5 294 769,92	5 457 438,40	3,07%
31 - 90 dni	626 694,38	775 023,69	23,67%
91 - 120 dni	163 205,46	155 379,04	-4,80%
121 - 150 dni	233 629,64	286 057,63	22,44%
151 - 180 dni	44 800,21	87 010,80	94,22%
181 - 210 dni	38 158,45	22 834,50	-40,16%
211 - 366 dni	377 332,13	290 531,70	-23,00%
10 miesięczne szkolne	198,60	805,20	305,44%
Darmowe	0,00	0,00	
PEKA FIRMA	205 577,00	221 227,50	7,61%
Przewozy zorganizowane	131 477,00	3 755,50	
Suma końcowa	14 287 304,28	14 767 936,15	3,36%

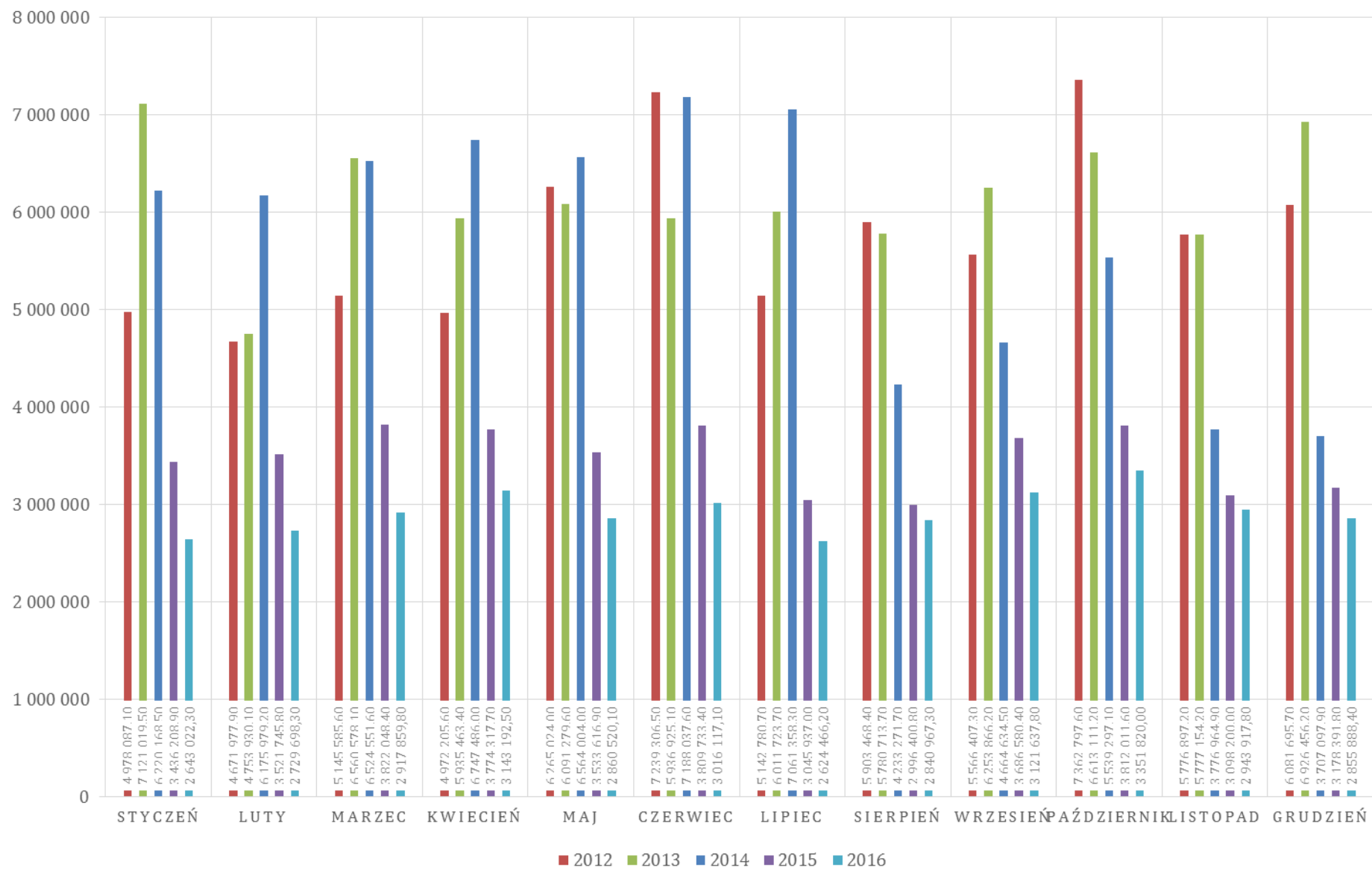
Porównanie liczby sprzedanych biletów wg ich rodzaju oraz czasu obowiązywania w roku 2015 i 2016 - grudzień

	Grudzień 2015	Grudzień 2016	Zmiana
Bilety jednorazowe	1 163 174	1 023 296	-12,03%
Bilety 10 min	699 935	620 526	-11,35%
Bilety 40 min	456 106	398 616	-12,60%
Opłata za przejazd	7 133	4 154	-41,76%
Inne	0	0	
tPortmonetka	206 351	240 690	16,64%
Bilety krótkookresowe	58 982	60 065	1,84%
Bilety 24 h	50 241	53 210	5,91%
Bilety 48 h	2 884	2 486	-13,80%
Bilety 72 h	3 507	2 028	-42,17%
Bilety 7-dniowe	2 350	2 341	-0,38%
Bilety długookresowe	88 791	91 127	2,63%
14 - 30 dni	77 881	78 612	0,94%
31 - 90 dni	5 154	6 419	24,54%
91 - 120 dni	850	843	-0,82%
121 - 150 dni	1 490	1 748	17,32%
151 - 180 dni	102	197	93,14%
181 - 210 dni	86	59	-31,40%
211 - 366 dni	3 034	3 047	0,43%
10 miesięczne szkolne	1	0	
Darmowe	193	202	4,66%
PEKA FIRMA	265	354	33,58%
Przewozy zorganizowane	28 352	1 578	
Suma końcowa	1 545 915	1 417 110	-8,33%

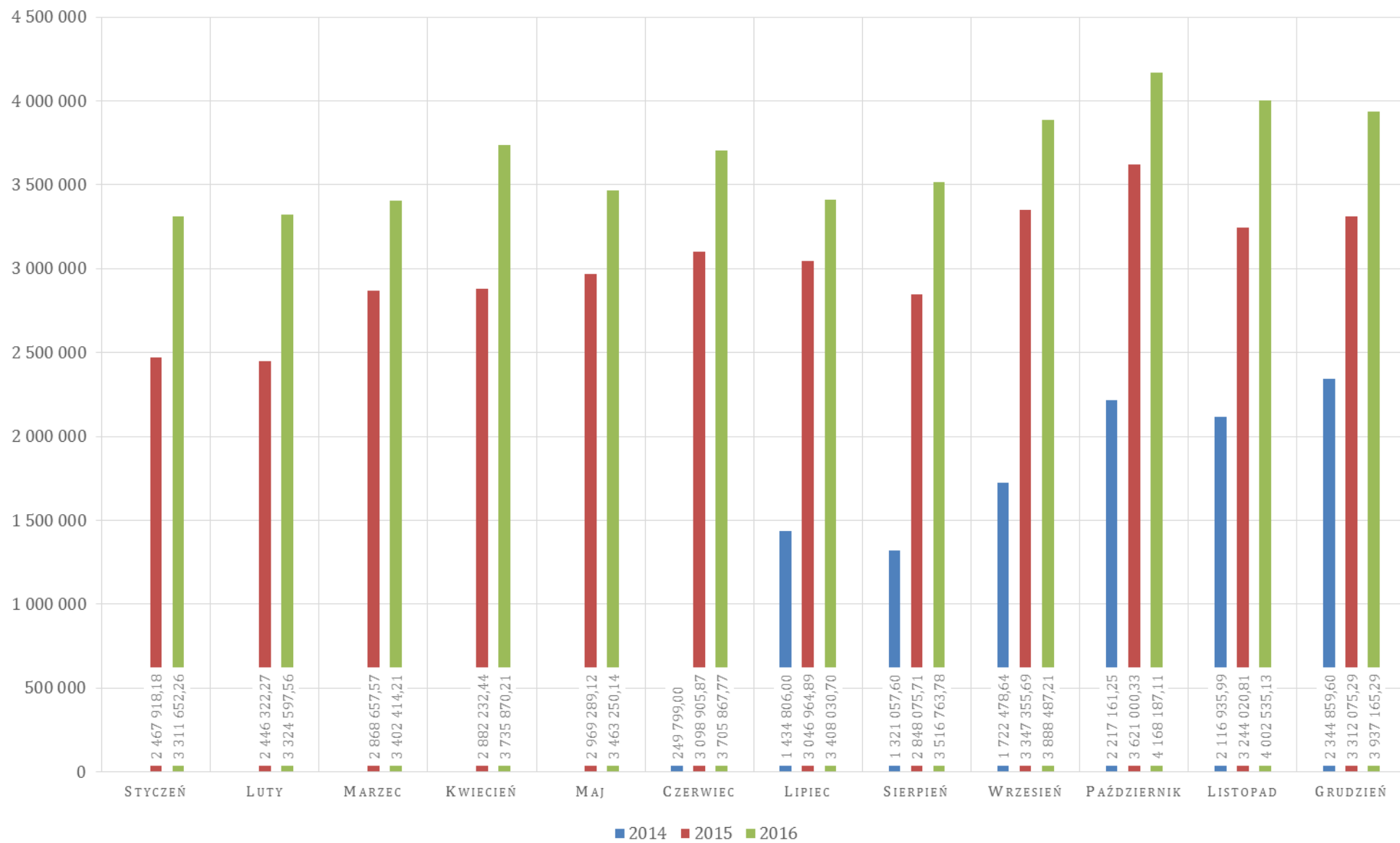
SPRZEDAŻ BILETÓW BRUTTO OGÓLEM W LATACH 2012-2016 (W ZŁ)



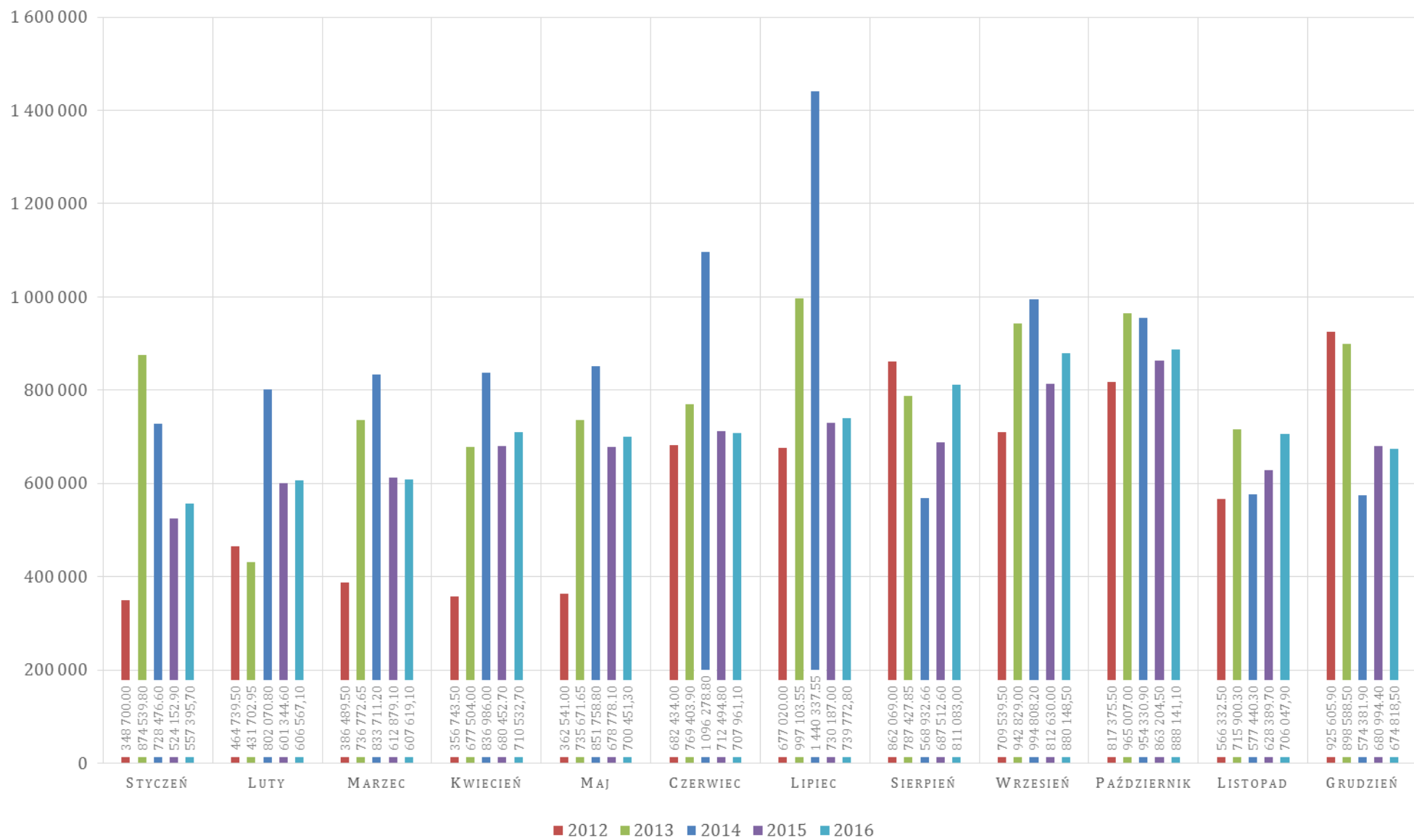
SPRZEDAŻ BILETÓW JEDNORAZOWYCH W LATACH 2012-2016 (w zł)



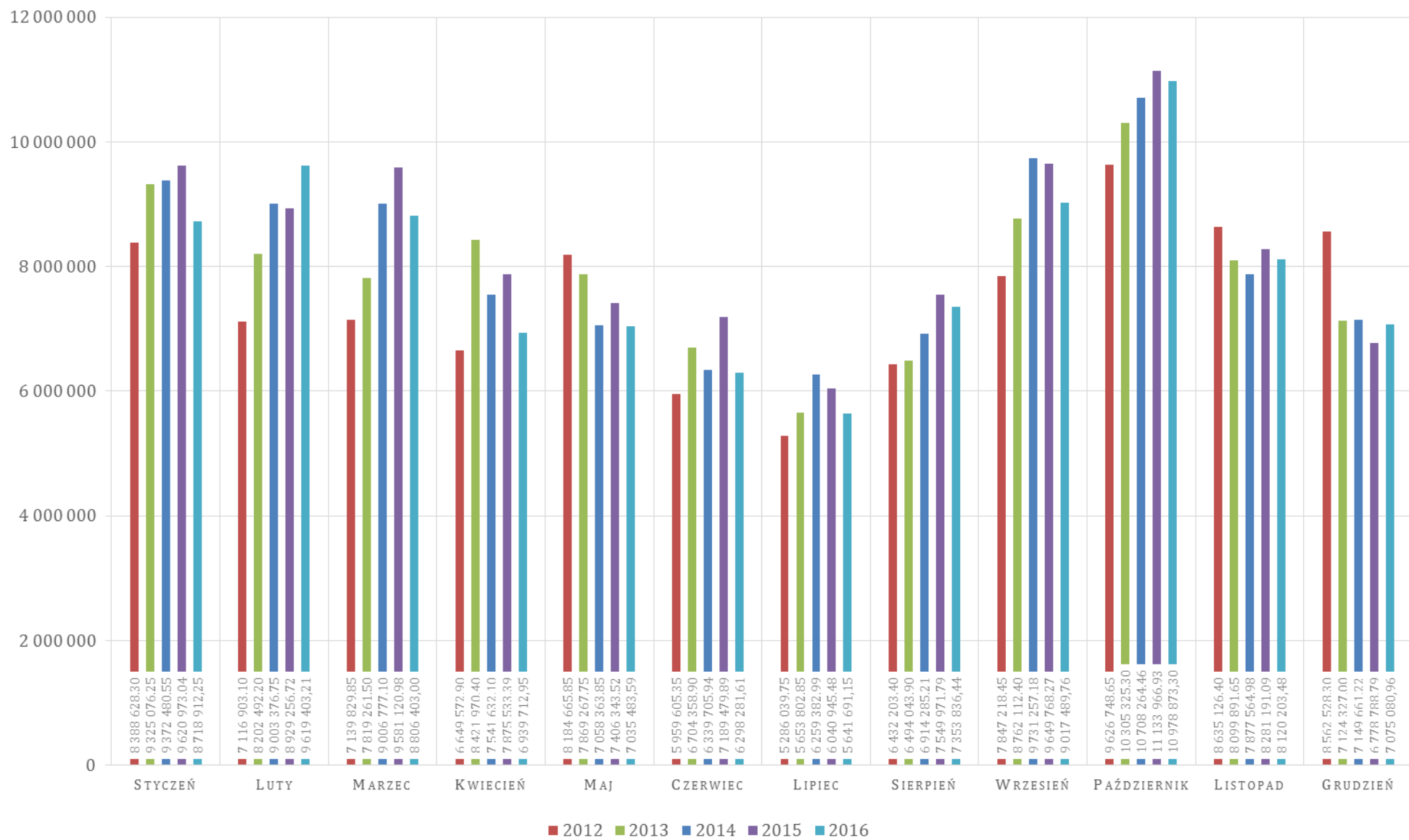
WARTOŚĆ DOŁADOWAŃ PORTMONETKI W LATACH 2014 - 2016 (W ZŁ)



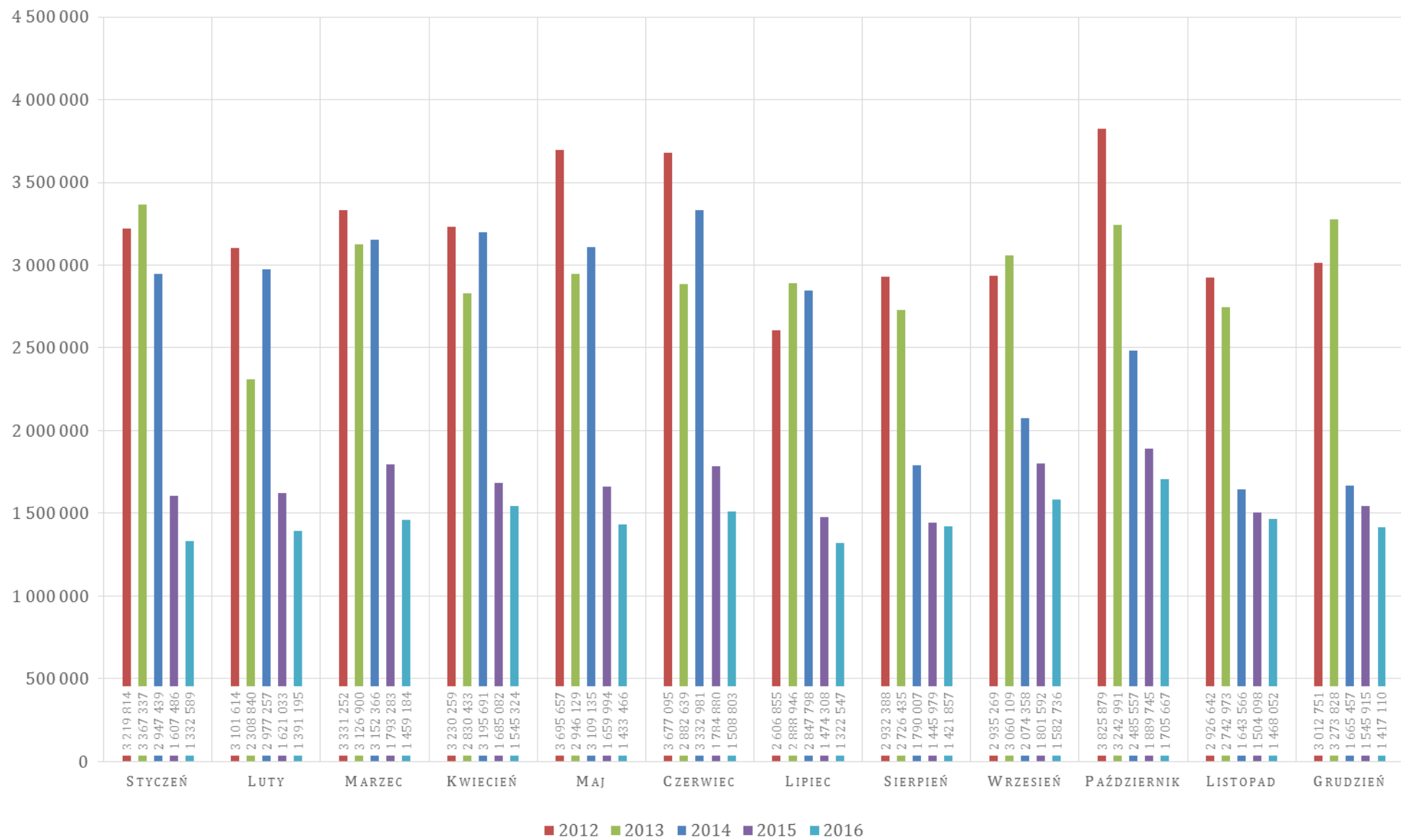
SPRZEDAŻ BILETÓW KRÓTKOOKRESOWYCH W LATACH 2012-2016 (w zł)



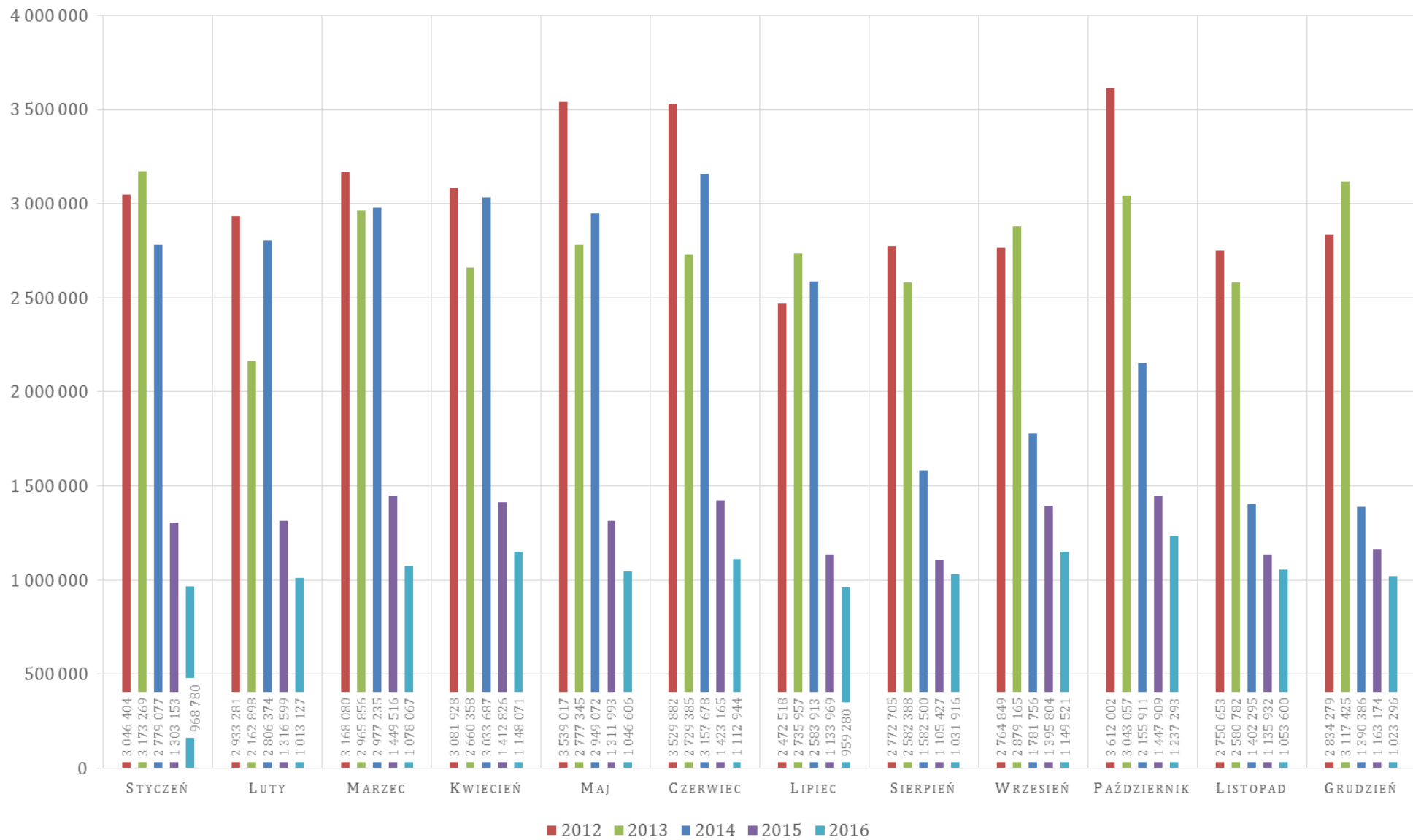
SPRZEDAŻ BILETÓW DŁUGOOKRESOWYCH W LATACH 2012-2016 (W ZŁ)



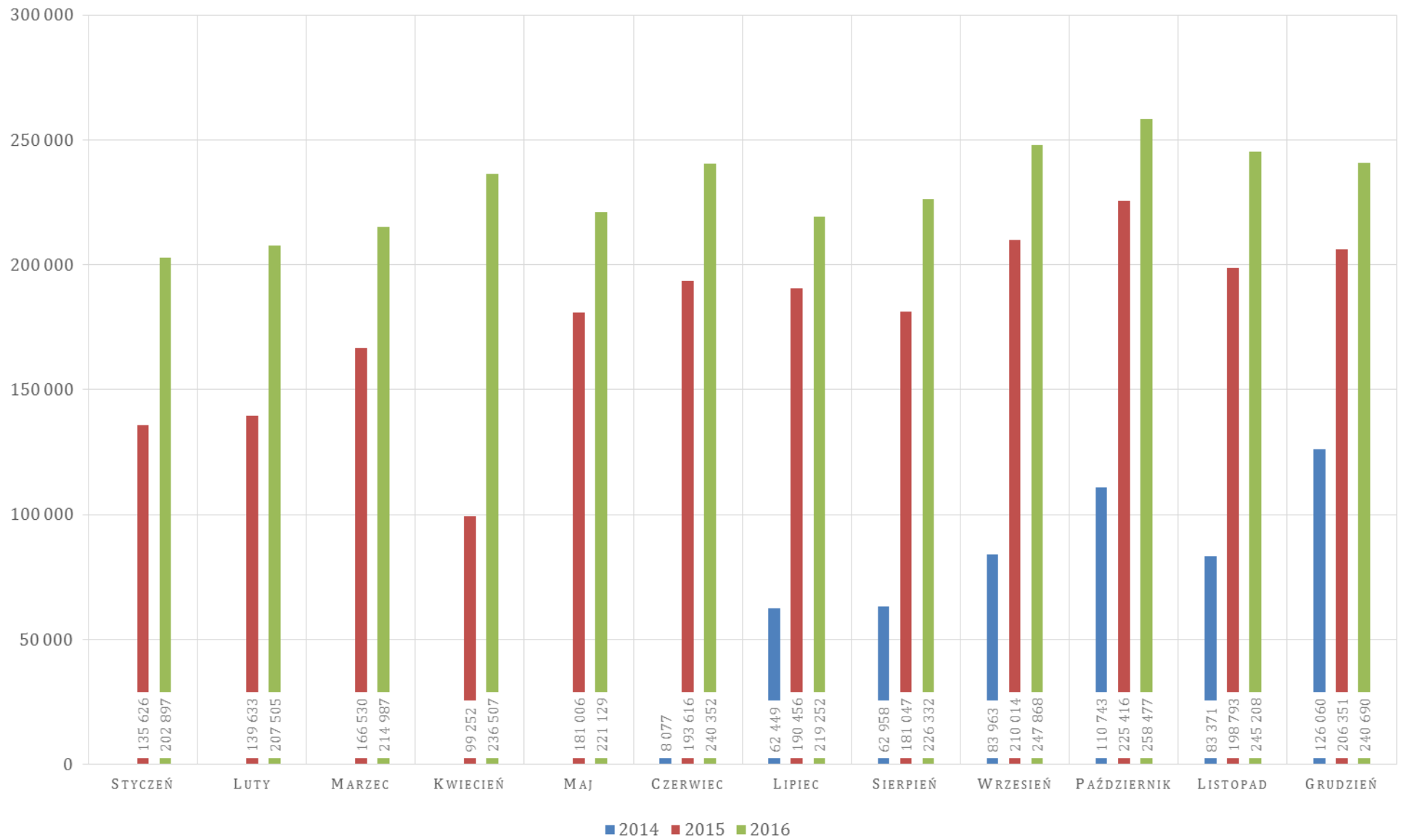
LICZBA SPRZEDANYCH BILETÓW W LATACH 2012-2016 (W SZT.)



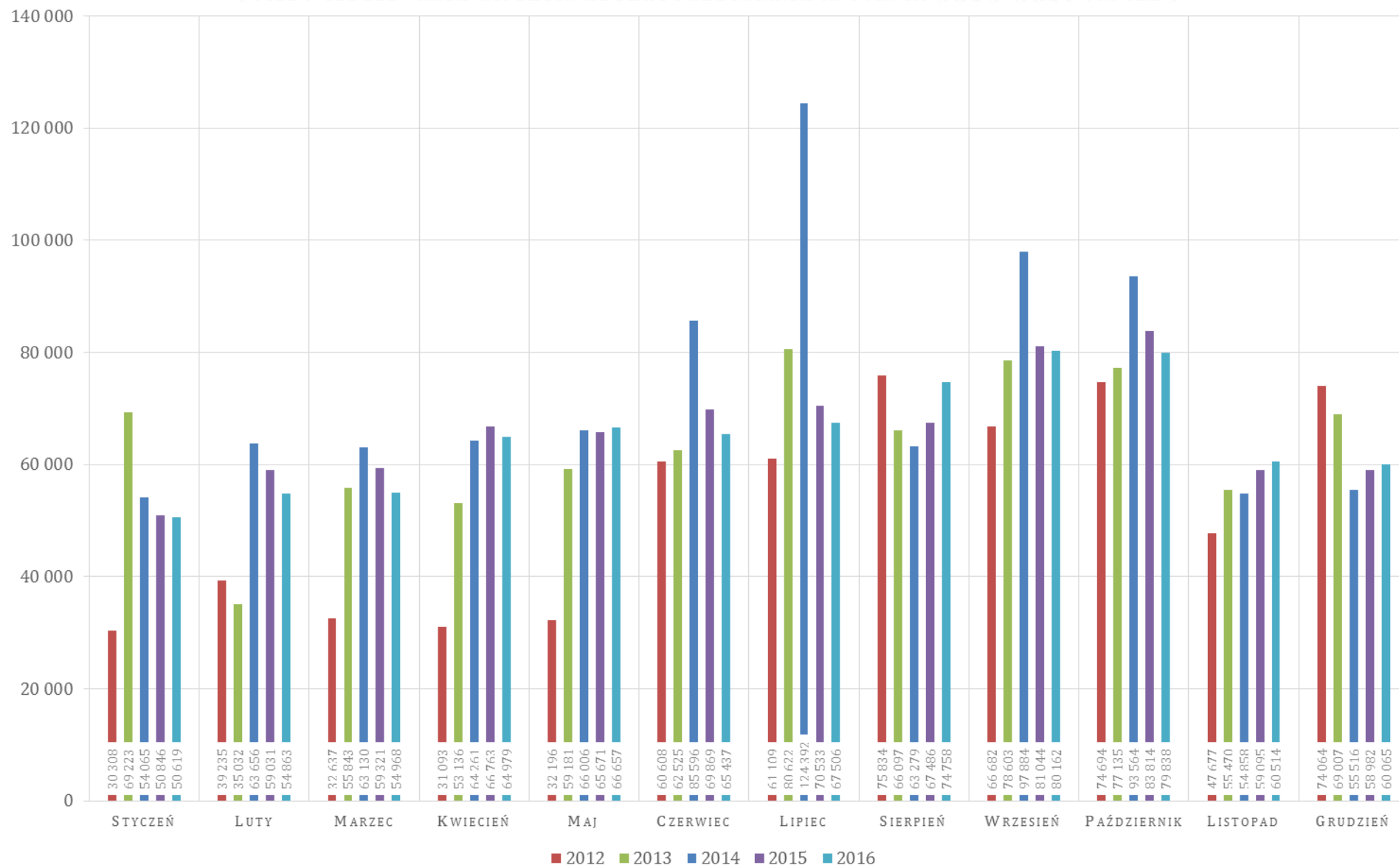
LICZBA SPRZEDANYCH BILETÓW JEDNORAZOWYCH W LATACH 2012-2016 (W SZT.)



LICZBA DOŁADOWAŃ PORTMONETKI W LATACH 2014 - 2016 (W SZT.)



LICZBA SPRZEDANYCH BILETÓW KRÓTKOOKRESOWYCH W LATACH 2012-2016 (W SZT.)



LICZBA SPRZEDANYCH BILETÓW DŁUGOOKRESOWYCH W LATACH 2012-2016 (W SZT.)

